

GOTTWALD

Teleskop- Autokran

Hydraulic Crane
Camion-Grue
à Flèche Telescopique

AMK 70-52

Tragfähigkeit 70/88t
Lifting capacity 70/88t
Force de levage 70/88t

- 42,9 m Teleskopausleger
- 8,5 m Klappspitze
- 17,5 m Spitzenausleger
- 62,0 m Rollenhöhe

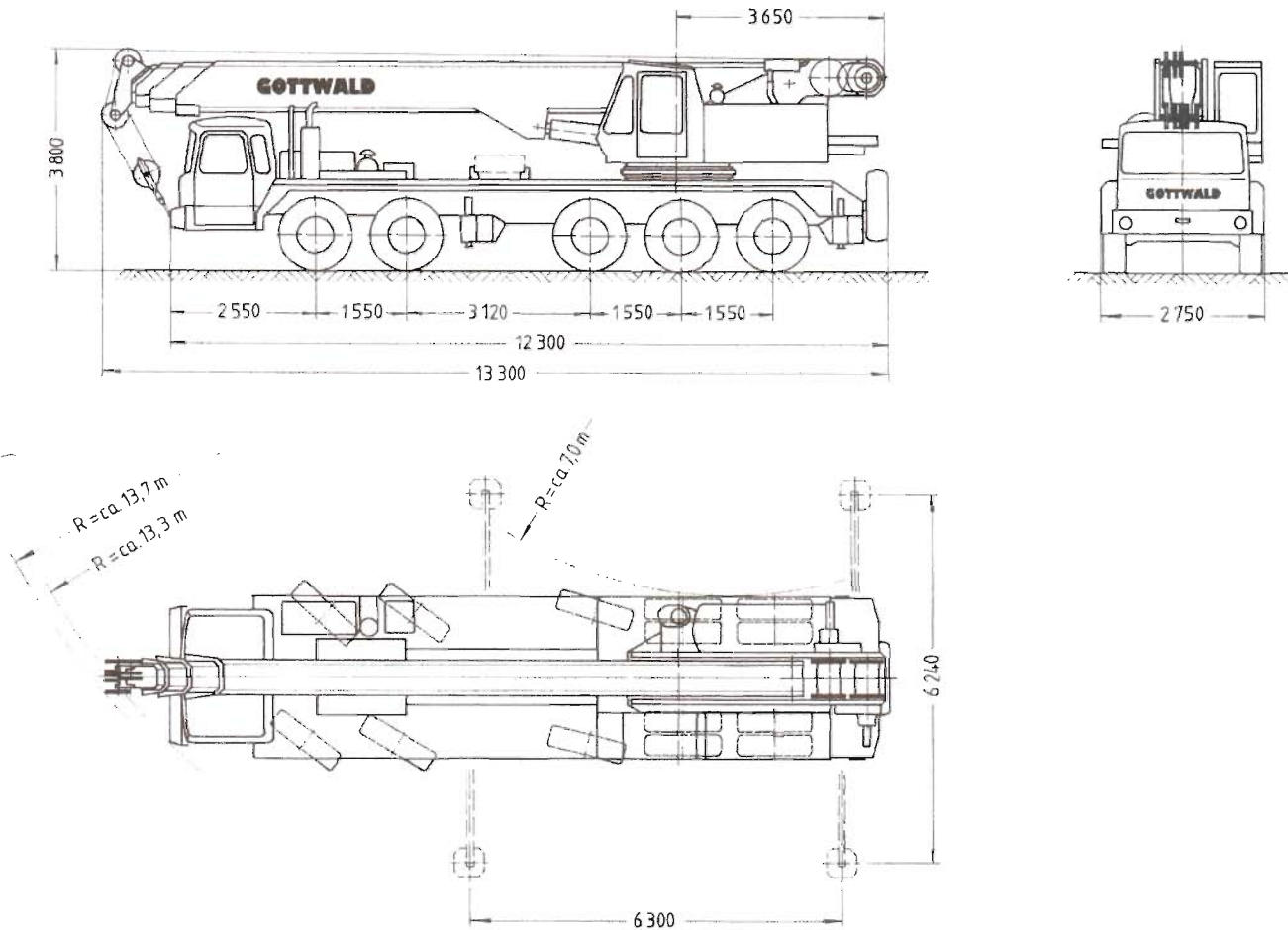
Telescopic boom/Flèche télescopique
Swingaway fly/Flèchette repliable
Fixed fly jib/Flèchette treillis
Pulley height/Hauteur des poulies



GOTTWALD AMK70-52

Maße, Gewichte, Fahrgeschwindigkeiten

Dimensions, Weights, Travelling speeds
 Encombrement, Poids, Vitesses de déplacement



Transportgewicht / Transport weight / Poids pour le transport: 46,90 t

achslasten / Axle loads / Charges sur essieux:

2 × 6,75 t vorn / front / avant
 1 × 10,00 t Mitte / center / centre
 2 × 11,70 t hinten / rear / arrière

Fahrgeschwindigkeiten (km/h) bei Motordrehzahl n = 2500 U/min

Travelling speeds (km/h) at max. engine speed of 2500 r.p.m.

Vitesses de déplacement (km/h), Moteur à 2500 t/mn

Gang Gear / Vitesse	1.	2.	3.	4.	5.	R.
Übersetzung i= Gear Ratio / Demultiplication	5.18	3.19	2.06	1.4	1.0	4.47
km/h	0-12	20	30	45	65	0-13

Änderungen der Konstruktion, der technischen Daten sowie der Gewichte und Abmessungen behalten wir uns vor.

We reserve the right to modify the construction, the technical data as well as the weights and dimensions.

Sous réserves de modifications de la construction, des caractéristiques techniques ainsi que des poids et dimensions.

GOTTWALD AMK70-52

Tragfähigkeiten (t) am Teleskopausleger

Kran abgestützt, Drehbereich 360°,
Gegengewicht 6,8 / 9,1 t

DIN-Werte

Lifting Capacities (t) on Main Jib

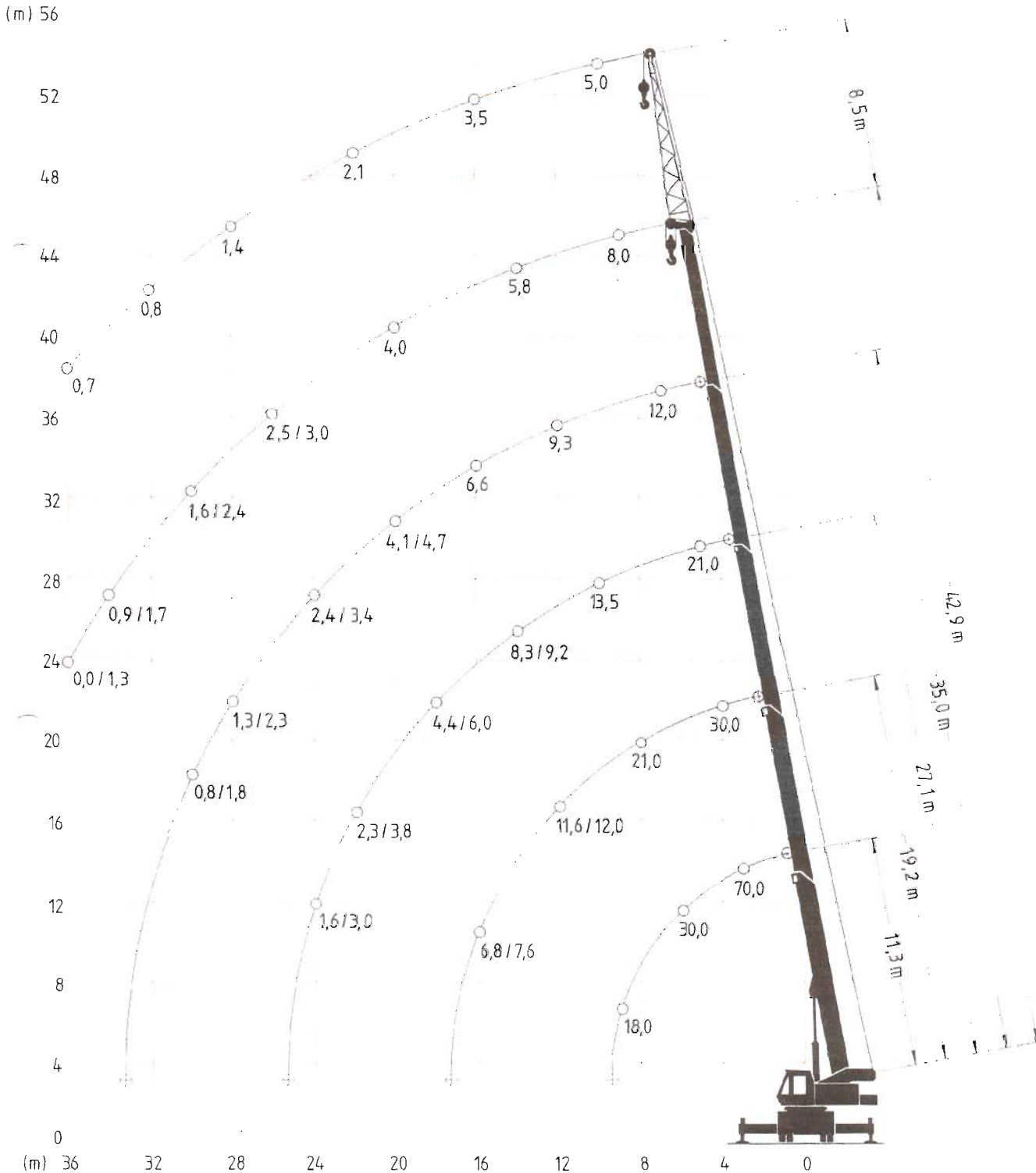
Crane propped, Slewing Range 360°,
Counterweight 6,8 / 9,1 t

DIN-Ratings

Forces de levage (t) à la flèche télescopique

Grue calée, sur 360°,
Contrepoids 6,8 / 9,1 t

Normes DIN



GOTTWALD AMK70-52

Tragfähigkeiten (t) am Teleskopausleger

Kran abgestützt, Drehbereich 360°,
Gegengewicht 6,8 / 9,1 t

Lifting Capacities (t) on Main Jib

Crane propped, Slewing Range 360°,
Counterweight 6,8 / 9,1 t

Forces de levage (t) à la flèche télescopique

Grue calée, sur 360°,
Contrepoids 6,8 / 9,1 t

Ausladung Radii Portée	Auslegerlänge (m) Lengths of boom (m) Longueurs de flèche (m)											
	11,3		19,2		27,1		35,0		42,9		42,9+8,5	
	DIN	85 %	DIN	85 %	DIN	85 %	DIN	85 %	DIN	85 %	DIN	85 %
3	70,0	88,0										
4	50,0	63,0	30,0	38,0								
5	38,0	48,0	30,0	38,0	21,0	26,5						
6	30,0	38,0	28,0	35,5	21,0	26,5						
7	24,0	30,5/31,5	24,0/24,5	30,5/31,0	19,0	24,0	12,0	15,5				
8	20,0	25,5/26,5	20,0/21,0	25,5/26,5	17,0	21,5	12,0	15,5				
9	17,0	21,5/23,0	17,0/18,0	18,5/19,5	15,0	19,0	11,8	15,0	8,0	10,4		
10			15,0/15,5	16,4/16,9	13,5	16,0	11,0	14,0	7,5	9,7	5,0	6,2
12			10,6/11,6	11,7/12,7	10,2/11,0	11,3/12,1	9,3	12,0	6,6	8,6	4,5	5,6
14			7,7/ 8,9	8,6/ 9,9	7,3/ 8,3	8,3/ 9,3	7,8	10,0	5,8	7,6	4,0	5,0
16			5,7/ 6,8	6,5/ 7,7	5,2/ 6,0	6,0/ 6,8	6,6	7,5	5,0	6,6	3,5	4,3
18					3,7/ 4,4	4,4/ 5,1	4,6/5,4	5,4/6,2	4,4	5,9	3,0	3,7
20					2,8/ 3,4	3,4/ 4,1	3,5/4,1	4,1/4,8	4,0	5,0	2,5	3,1
22					1,8/ 2,3	2,3/ 2,9	2,7/3,3	3,3/4,0	3,3/3,6	3,9/4,2	2,1	2,6
24					1,1/ 1,6	1,6/ 2,1	2,0/2,4	2,6/3,0	2,7/3,1	3,2/3,6	1,8	2,2
26							1,4/1,8	2,0/2,4	2,2/2,5	2,7/3,0	1,6	2,0
28							1,0/1,3	1,5/1,8	1,7/2,1	2,2/2,6	1,4	1,7
30							0,5/0,8	1,0/1,3	1,3/1,6	1,7/2,1	1,2	1,5
32									0,9/1,2	1,3/1,6	1,0	1,2
34									0,6/0,9	1,0/1,3	0,8	1,0

Kran abgestützt, über Hinterkante Fahr-
gestell, mit Schwenkbereich 2 × 10°,
Gegengewicht 6,8 / 9,1 t

Crane propped, over rear,
Slewing Range 2 × 10°,
Counterweight 6,8 / 9,1 t

Grue calée, au dessus bord
AR châssis, sur 2 × 10°,
Contre-poids 6,8 / 9,1 t

Ausladung Radii Portée	Auslegerlänge (m) Lengths of boom (m) Longueurs de flèche (m)											
	11,3		19,2		27,1		35,0		42,9		42,9 + 8,0	
	DIN	85 %	DIN	85 %	DIN	85 %	DIN	85 %	DIN	85 %	DIN	85 %
3	70,0	88,0										
4	50,0	63,0	30,0	38,0								
5	38,0	48,0	30,0	38,0	21,0	26,5						
6	30,0	38,0	28,0	35,5	21,0	26,5						
7	24,0/25,0	30,5/31,5	24,0/24,5	30,5/31,0	19,0	24,0	12,0	15,5				
8	20,0/21,0	25,5/26,5	20,0/21,0	25,5/26,5	17,0	21,5	12,0	15,5				
9	17,0/18,0	21,5/23,0	17,0/18,0	21,0/23,0	15,0	19,0	11,8	15,0	8,0	10,4		
10			15,0/15,5	19,0/19,5	13,5	17,0	11,0	14,0	7,5	9,7	5,0	6,2
12			11,5/12,0	14,0/15,0	11,0	14,0	9,3	12,0	6,6	8,6	4,5	5,6
14			9,1/ 9,6	10,1/10,6	8,2/9,2	10,0/11,0	7,8	10,0	5,8	7,6	4,0	5,0
16			7,3/ 7,6	8,2/ 8,5	6,7/7,5	7,6/ 8,5	6,6	8,5	5,0	6,6	3,5	4,3
18					5,3/6,0	6,1/ 6,8	5,4	7,0	4,4	5,9	3,0	3,7
20					4,3/4,9	5,0/ 5,6	4,7	6,3	4,0	5,4	2,5	3,1
22					3,3/3,8	4,0/ 4,6	3,8/4,0	4,5/4,7	3,6	4,9	2,1	2,6
24					2,5/3,0	3,1/ 3,6	3,0/3,4	3,6/4,1	3,2	4,4	1,8	2,2
26							2,4/2,8	3,0/3,4	3,0	3,8	1,6	2,0
28							2,0/2,3	2,6/2,9	2,4/2,8	2,9/3,3	1,4	1,7
30							1,5/1,8	2,0/2,4	2,1/2,4	2,6/2,9	1,2	1,5
32									1,8/2,1	2,3/2,6	1,0	1,2
34									1,4/1,7	1,9/2,2	0,8	1,0
36									1,0/1,3	1,1/1,7	0,7	0,8

Anmerkungen zu den Tragfähigkeiten:
Siehe Seite 9.

Remarks concerning the Lifting Capacities:
See page 9.

Remarques concernant des forces de
levage: Voir page 9.